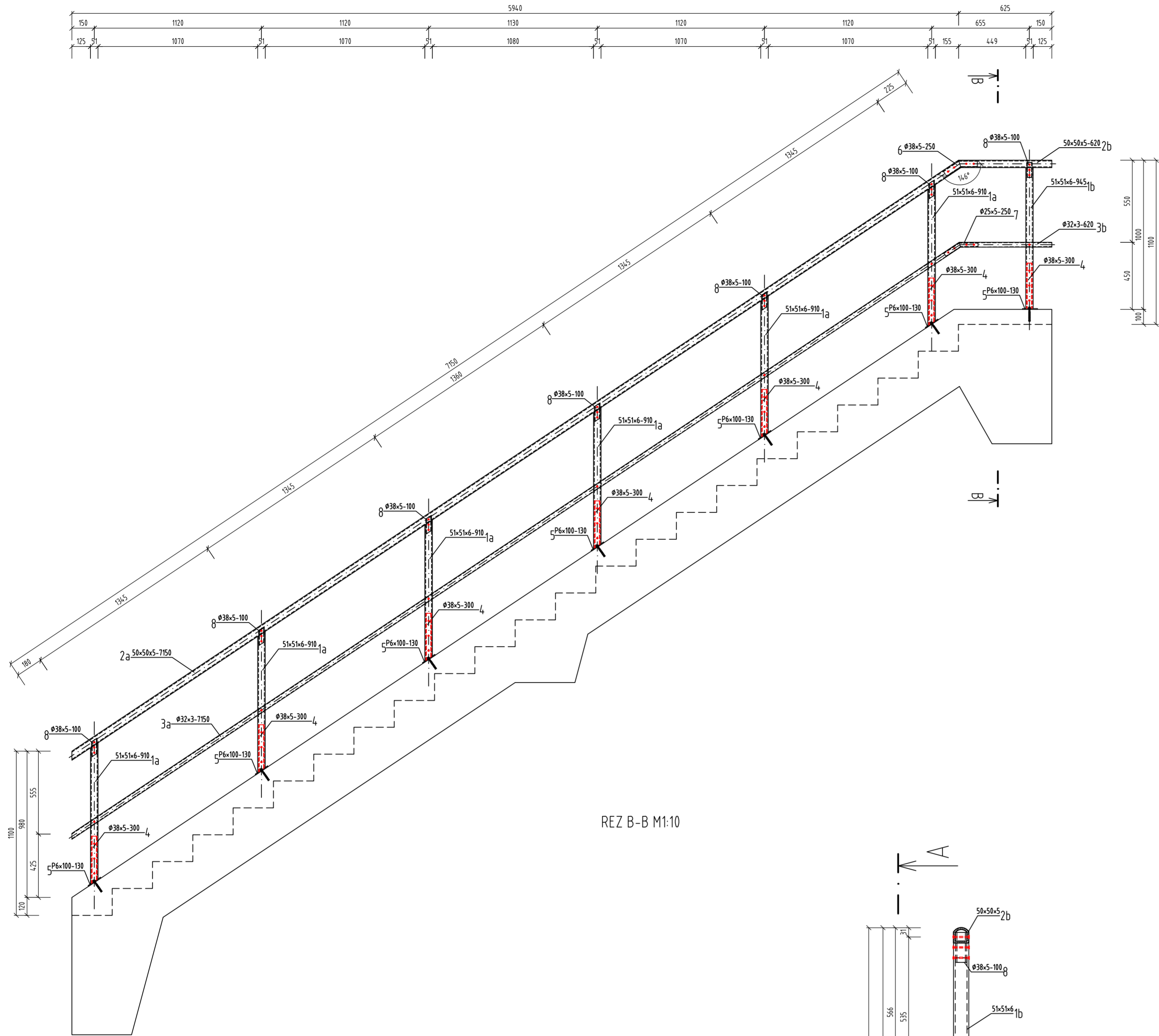
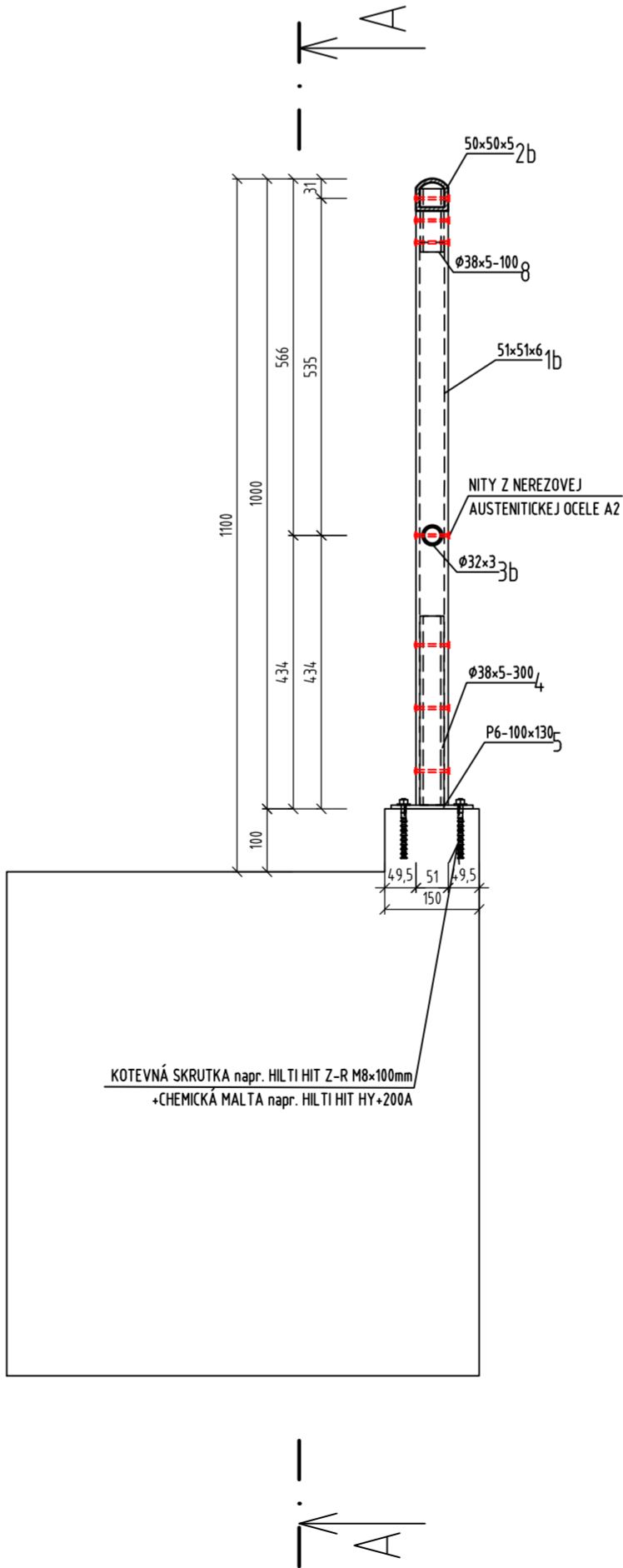


ZÁBRADLIE - OBSLUŽNÉ SCHODISKO
REZ A-A M1:20



REZ B-B M1:10



VÝKAZ MATERIÁLU ZÁBRADLIA									
OZNACENIE TYPU MONTÁŽNEHO DIEĽU	POL.	PRIEREZ [mm]	POČET ks	DĹŽKA		HMOTNOSŤ		MATERIÁL	POZNÁMKA
				1ks [m]	CELKOM [m]	1bm [kg]	CELKOM [kg]		
ZÁBRADLIE OBSLUŽNÉHO SCHODISKA	1a	51x51x6	6	0,910	5,460	1,944	10,614	KOMPOZIT	STĽPIK
	1b	51x51x6	1	0,945	0,945	1,944	1,837	KOMPOZIT	STĽPIK
	2a	50x50x5	1	7,150	7,150	1,944	13,900	KOMPOZIT	MADLO
	2b	50x50x5	1	0,620	0,620	0,492	0,305	KOMPOZIT	MADLO
	3a	ø32x3	1	7,150	7,150	0,492	3,518	KOMPOZIT	VODOROVNÁ VÝPLŇ
	3b	ø32x3	1	0,620	0,620	1,944	1,205	KOMPOZIT	VODOROVNÁ VÝPLŇ
	4	ø38x5	7	0,300	2,100	1,944	4,082	NEREZ-A2	VÝSTUHA STĽPIKA
	5	P6x100	7	0,130	0,910	4,069	3,703	NEREZ-A2	KOTEVNÁ PLATNA
	6	ø38x5	1	0,250	0,250	4,710	1,178	NEREZ-A2	SPOJ HORNÉHO MADLA
	7	ø25x5	1	0,250	0,250	4,069	1,017	NEREZ-A2	SPOJ VODOROVNEJ VÝPLNE
	8	ø38x5	7	0,100	0,700	2,466	1,726	NEREZ-A2	VÝSTUHA STĽPIKA
	9	HILTI HIT Z-R M8x100mm	14						POUŽIT SPOĽU S CHEMICKOU MÁLTOU napr. HILTI HIT HY+200A
HMOTNOSŤ CELKOM [kg]							43,085		
4%							1,723		ZVARY A NITY

HMOTNOSŤ CELKOM PRE ZÁBRADLIA OBOCH SCHODÍSK: 44,384 x 2 = 88,768 kg

POZNÁMKY:

- ZMENY OPROTI PREDPOKLADOM PROJEKTU JE NUTNÉ KONZULTOVAŤ
- PROJEKTANTOM, RESP. MUSIA BYŤ ODSÚHLASENÉ STAVEBNÝM DOZOROM.
- ROZMERY SKRYTÝCH KONŠTRUKCIÍ SÚ ODHADNUTÉ, ALEBO ODVODENÉ Z ARCHÍVNEJ DOKUMENTÁCIE, ZO STP napr. HLĚKA ZALOŽENIA, TVAR OPŮR, HRŮBKÝ NOSNÝCH PRVKOV, ...
- PRED ZAČIATKOM STAVEBNÝCH PRÁC OVERIŤ ROZMERY EXISTUJÚCICH KONŠTRUKCIÍ.
- REZERVA 4% JE ODHADOVANÁ NA ZVARY, NEREZOVÉ NITY A LEPENIE JEDNOTLIVÝCH PROFILOV.
- VŠETKY HMOTNOSTI SÚ UVEDENÉ PRED ÚPRAVOU (ODREZY, OTVORY...)
- PRE POTREBY VÝROBY MONTÁŽNYCH DIELOV JE POTREBNÉ VÝPRACOVAŤ
- PODROBNÚ DIELENSKÚ DOKUMENTÁCIU (IZABEZPEČÍ DOĐÁVATEĽ ZÁBRADLIA). ZHOTOVITEĽ PREDLOŽÍ PODROBNÚ DIELENSKÚ DOKUMENTÁCIU NA SCHVÁLENIE PROJEKTANTOVI.
- FAREBNÝ ODTIEŇ ZÁBRADLIA BUDE URČENÝ SPRÁVCOM.
- VÝKAZ ZÁBRADLIA JE UROBENÝ PRE JEDNO OBSLUŽNÉ SCHODISKO.

MATERIÁL ZÁBRADLIA JEDNÉHO SCHODISKA:

OCEC: NEREZ A2 31 kg
KOMPOZIT: 12 kg

MATERIÁL ZÁBRADLIA OBOCH SCHODÍSK:

OCEC: NEREZ A2 62 kg
KOMPOZIT: 24 kg

SÚRADNICOVÝ SYSTÉM: S-JTSK v realizácii JTSK
VÝŠKOVÝ SYSTÉM: BALT PO VYROVNANÍ

Zodpovedný projektant	Ing. Zuzana Podolcová	
GENERÁLNY PROJEKTANT		REMING CONSULT A.S. Trnavská 27, 831 04 BRATISLAVA
Zákazkové číslo:	1915	

Zodpovedný projektant objektu:	Ing. Ľubomír Macura	
Navrhol - vypracoval:	Ing. Patrik Cipka	
Kontroloval:	Ing. Vladimír Piňák	
Kraj:	Banskobystrický	Okres: Zvolen
Investor - stavebník:	Banskobystrický samosprávny kraj Nám. SNP 23 974 01 Banská Bystrica	
Stupeň - účel:	DSPRS	
Stavba:	Rekonštrukcia ciest a mostov II/526 Devičie - Senohrad a II/527 Dobrá Niva - Senohrad II. etapa - úseky v rámci okresu Zvolen	
Název SO:	SO 527-041.01 Rekonštrukcia mosta ev. č. 527-041 km 83,193 - mostný objekt	
Název prílohy:	Zábradlie - obslužné schodisko	
Zákazkové číslo:	1915	
Dátum:	10/2020	
Počet A4:	6x A4	
Mierka:	1:20, 1:10	
Číslo SO:	527-041	Súprava:
Príloha:	8.4	